

7/18

exercício: 1

1)

38,8	59,7	41,5	61,3
56,5	42,5	54,5	41,5
65	54,5	42	35,3
47	63	41,5	53,5
39	59	62	48

a)

Classes	F.A.
[35-40[3
[40-45[5
[45-50[2
[50-55[3
[55-60[3
[60-65[3
[65-70[1

b)



exercício: 2

1	2	1	4	5
3	2	1	4	1
4	3	2	4	6
5	3	4	3	1
6	5	6	2	6
1	1	4	2	5
2	3	5	4	4
3	6	1	3	2
4	6	5	3	4

Faces do dado	F.A.
1	8
2	7
3	8
4	10
5	6
6	6

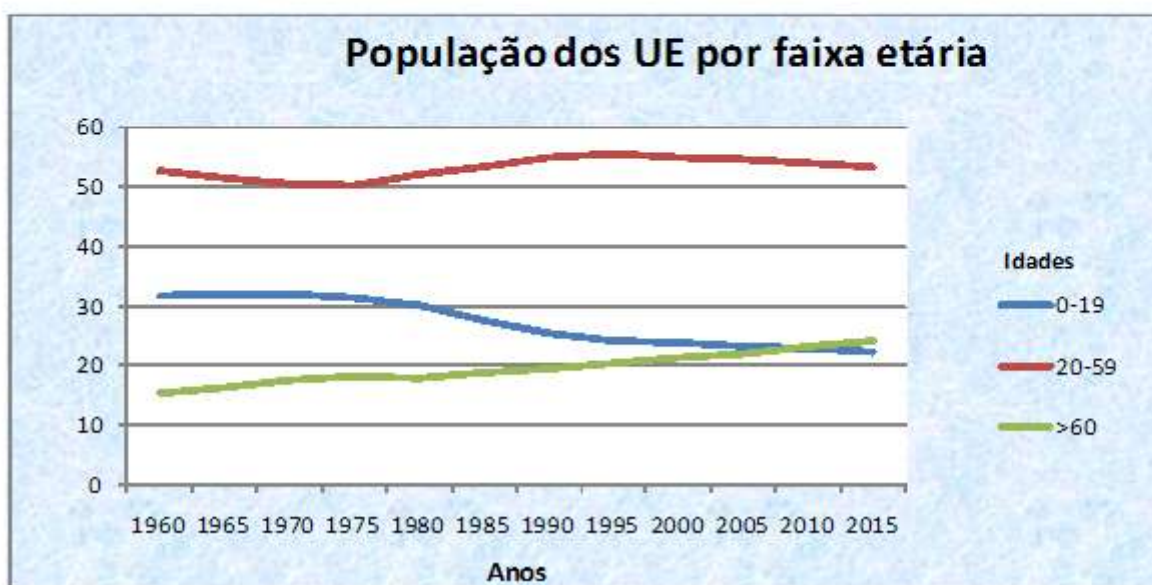
exercício: 4

Lojas	discos vendidos
casa 1	200
casa 2	250
casa 3	400



exercício: 6

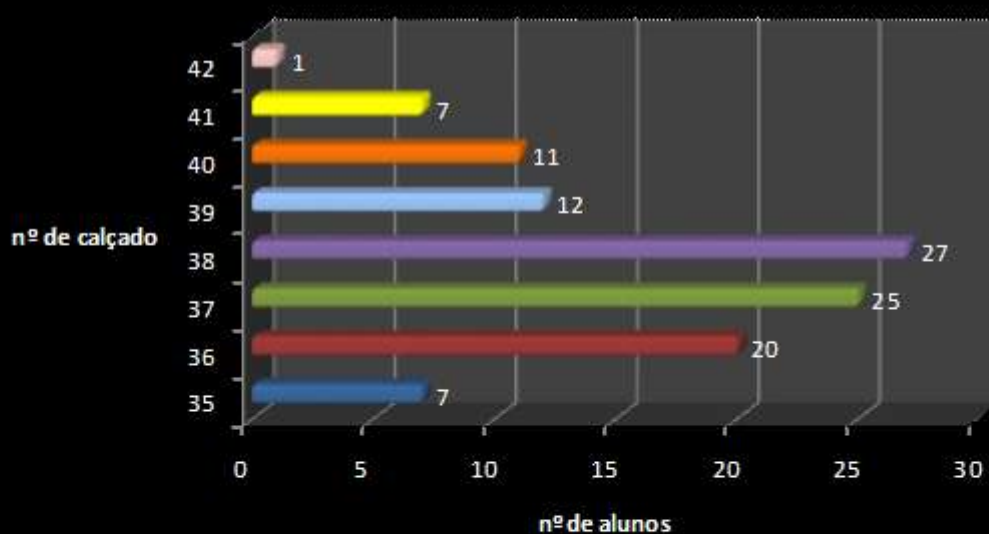
Idade	1960	1965	1970	1975	1980	1985	1990	1995	2000	2005	2010	2015
0-19	31,8	32,2	32,1	31,5	30,1	27,8	25,5	24,2	23,8	23,4	22,9	22,2
20-59	52,8	51,4	50,4	50,3	52	53,4	54,9	55,4	55	54,6	53,9	53,5
>60	15,4	16,4	17,5	18,2	17,9	18,8	19,6	20,4	21,3	22	23,2	24,3



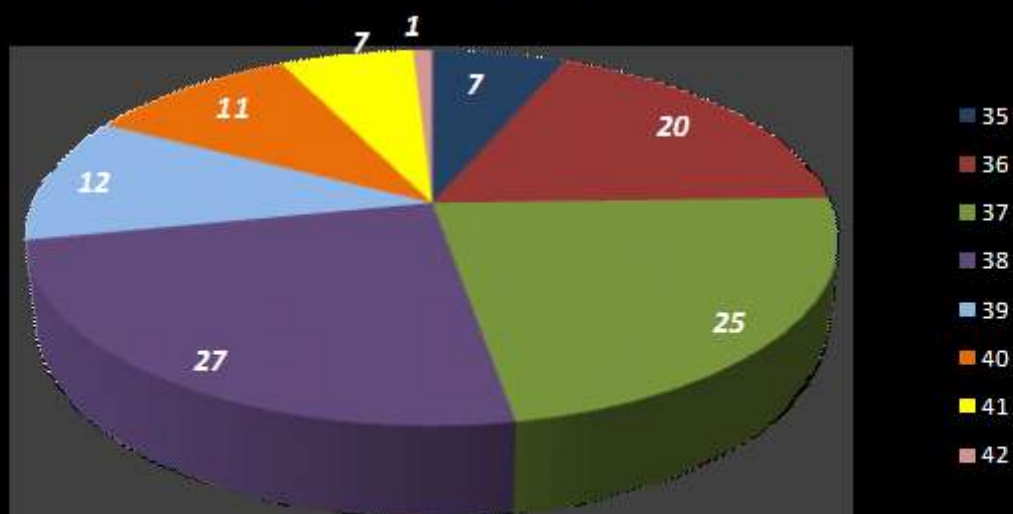
exercício: 5

nº do calçado	35	36	37	38	39	40	41	42
nº de alunos	7	20	25	27	12	11	7	1

nº de calçado por alunos



nº de calçado por alunos



EXERCÍCIOS DE ESTATÍSTICA 2

1. Os tempos, em minutos, obtidos numa competição constam do quadro seguinte:

38,8	59,7	41,5	61,3
56,5	42,5	54,5	41,5
65	54,5	42	35,3
47	63	41,5	53,5
39	59	62	48

a) Faça a contagem e a distribuição numa tabela de frequências, sabendo que as classes foram divididas da seguinte maneira: 35-40, 40-45, ...;

b) Faça o histograma desta distribuição;

c) Qual a classe com maior nº de elementos?

d) Indique o nº de atletas que obtiveram tempos inferiores a 50 minutos.

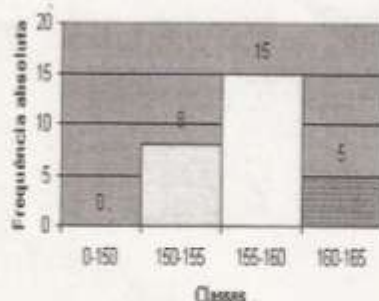
2. Foi lançado um dado 45 vezes.

1	2	1	4	5
3	2	1	4	1
4	3	2	4	6
5	3	4	3	1
6	5	6	2	6
1	1	4	2	5
2	3	5	4	4
3	6	1	3	2
4	6	5	3	4

As frequências absolutas de saída dos números 1, 2, 3, 4, 5 e 6 são respectivamente:

(A) 8, 7, 10, 8, 6 e 6; (B) 12, 7, 8, 10, 6 e 6; (C) 8, 7, 8, 10, 6 e 6; (D) 8, 9, 8, 8, 6 e 6.

3. A distribuição das alturas dos alunos de uma turma é a dada pelo histograma:



REDES DE INFORMAÇÃO E COMUNICAÇÃO

CONHECIMENTOS CIENTÍFICOS E MATEMÁTICOS FUNDAMENTAIS PARA A COMPREENSÃO E BOA UTILIZAÇÃO DAS TECNOLOGIAS DA INFORMAÇÃO E DA COMUNICAÇÃO

OPERAÇÕES ESTATÍSTICAS BÁSICAS: INTERPRETAÇÃO DE RESULTADOS ESTATÍSTICOS, NA FORMA NUMÉRICA E GRÁFICA

COMPETÊNCIA: ENTENDER O USO DA ESTATÍSTICA EM DIVERSOS CONTEXTOS

RECURSOS: EXERCÍCIOS DE ESTATÍSTICA

DURAÇÃO: 4 HORAS

2

A tabela de frequências é:

(A)

Classes	F. abs.
150-155	10
155-160	15
160-165	5

(B)

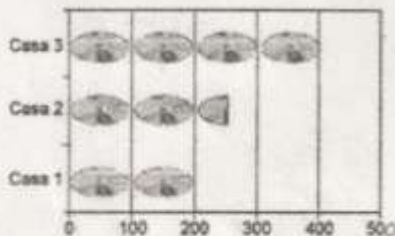
Classes	F. abs.
150-155	8
155-160	14
160-165	5

(C)

Classes	F. abs.
150-155	8
155-160	15
160-165	5

(D) Nenhuma das anteriores.

4. Um estabelecimento vende discos (CD) de música e tem 2 filiais; as casas são designadas por casa 1, casa 2 e casa 3. O pictograma seguinte indica as vendas feitas durante um dia nas 3 casas.



- a) Indique o nº de vendas de cada casa; *Casa 1 - 200, Casa 2 - 250, Casa 3 - 400.*
 b) Construa um gráfico de barras.

5. A tabela seguinte contém o resultado de um inquérito feito a alguns alunos de uma escola relativamente ao nº de sapatos que usavam.

Nº do calçado	35	36	37	38	39	40	41	42
Nº de alunos	7	20	25	27	12	11	7	1

- a) Construa o gráfico de barras correspondente;
 b) Construa um gráfico circular (apenas se estiver a usar o computador);
 c) Indique a percentagem de alunos que calçam 40; *10%*
 d) Indique a moda desta distribuição; *38*
 e) Se na escola estudam 1800 alunos, faça uma estimativa de quantos calçam 38.

442

*110 - 27
1800 - ?*

DESEMPENHOS DE INFORMAÇÃO E COMUNICAÇÃO

CONHECIMENTOS CIENTÍFICOS E MATEMÁTICOS FUNDAMENTAIS PARA A COMPREENSÃO E BOA UTILIZAÇÃO DAS TECNOLOGIAS DA INFORMAÇÃO E DA COMUNICAÇÃO

OPERAÇÕES ESTATÍSTICAS BÁSICAS: INTERPRETAÇÃO DE RESULTADOS ESTATÍSTICOS, NA FORMA NUMÉRICA E GRÁFICA

COMPETÊNCIA: ENTENDER O USO DA ESTATÍSTICA EM DIVERSOS CONTEXTOS

RECURSOS: EXERCÍCIOS DE ESTATÍSTICA

DURAÇÃO: 4 HORAS

6. Observe a tabela:

3

População da UE por faixa etária (%) (Fonte: Eurostat)												
Idade	1960	1965	1970	1975	1980	1985	1990	1995	2000	2005	2010	2015
0-19	31,8	32,2	32,1	31,5	30,1	27,8	25,5	24,2	23,8	23,4	22,9	22,2
20-59	52,8	51,4	50,4	50,3	52,0	53,4	54,9	55,4	55,0	54,6	53,9	53,5
≥ 60	15,4	16,4	17,5	18,2	17,9	18,8	19,6	20,4	21,3	22,0	23,2	24,3

Faça um gráfico que traduza a situação;

A população está a envelhecer? Porquê?